

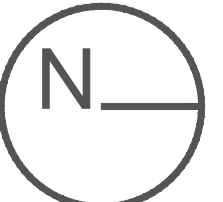
LEGENDA

- AREA DI INTERVENTO
- OPERE FUORI TERRA DA DEMOLIRE
- ▨ OPERE DI FONDAZIONI DA DEMOLIRE

N.B. La posizione ed il numero delle essenze arboree è puramente indicativa

VIA PANARO

VIA GIANNONE

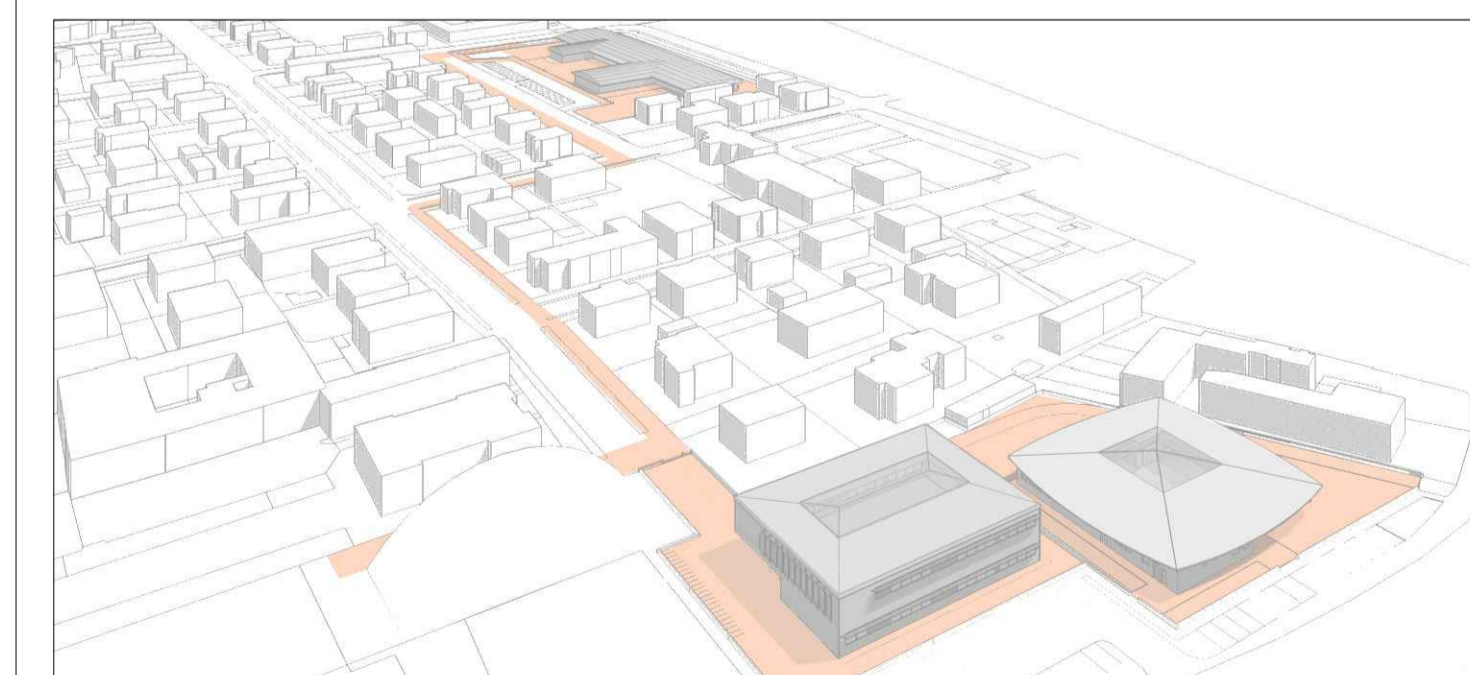


COMMISSARIO DELEGATO  
EMERGENZA SISMA REGIONE EMILIA ROMAGNA AI SENSI DELL'ART.1 COMMA 2 DEL D.L. N. 74/2012  
STRUTTURA TECNICA COMMISSARIO DELEGATO

COMUNE DI CAMPOSANTO (MO)

PROGETTO E REALIZZAZIONE DI 2 EDIFICI SCOLASTICI-  
ADEGUAMENTO DELL' EST ESISTENTE E RIQUALIFICAZIONE  
URBANA DEI RELATIVI COLLEGAMENTI CICLO-PEDONALI.

PROGETTO PRELIMINARE



IL R.U.P.  
Ing. Manuela Manenti

IL PROGETTISTA  
Arch. Alfiero Moretti

GRUPPO DI PROGETTAZIONE  
Arch. Michele Mattei  
Ing. Mauro Monti  
Ing. Dario Benedetto  
Arch. Rudy Bertaccini  
Arch. Filippo Giacomini  
Ing. Graziella Moro  
Ing. Susanna Orsi  
Ing. Andrea Parenti  
Ing. Romano Russo  
Ing. Anna Schito  
Ing. Silvia Valenti

ELABORATO: AREA ES  
PLANIMETRIA GENERALE STATO DI FATTO

Bologna, Marzo 2015

SCALA: 1:200

B6.01